



Telstar

Wordt gratis huis-aan-huis
verspreid in Pijnacker, Oude Leede,
Delfgauw, Nootdorp en Ypenburg

telstar-online.nl

Doktersadviesbier

2

NootPoP populair

6

Spaaractie Jumbo

14

Oude middenstand

32

Winterkleding 'Terres'

36

Discussie over nieuwe invulling van locatie Klavertje Drie aan het Koningshof

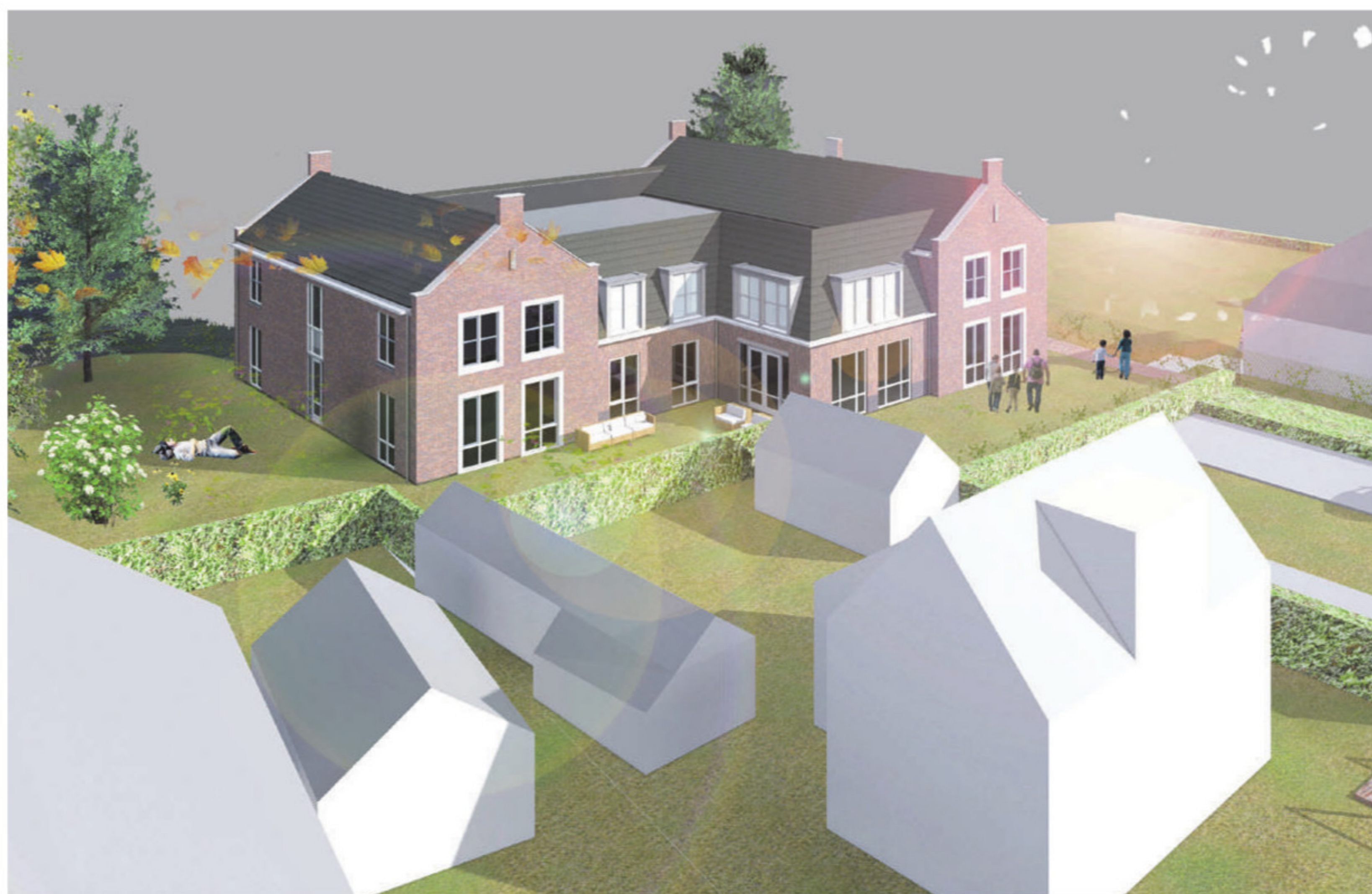
Volgende week is er een hoorzitting over een ontwikkel- en bouwplan voor de zogenoemde locatie Klavertje Drie aan het Koningshof in Pijnacker. In het verleden stond daar de School met den Bijbel, een Gereformeerde basisschool, die later werd gebruikt als peuterspeelzaal Klavertje Drie. Nu komt daar een complex met rond de twintig appartementen voor licht dementerenden. Althans dat is de bedoeling. De woonomgeving is tegen het plan en vindt onder meer de VVD aan haar zijde. Andere partijen zoals Eerlijk Alternatief vinden het juist een prima plan.

Past qua functie en bouwplan prima in de omgeving. Terwijl volgens Eerlijk Alternatief ook het aantal verkeersbewegingen best gaat meevalen. Komen er maar wat verkeersbewegingen: dat betekent dat deze mensen bezoek krijgen van familie en kennissen. Ontwikkelaar Freya heeft in de ogen van Eerlijk Alternatief bovendien een

bouwplan gemaakt dat goed past in de omgeving van dit oudste stukje Pijnacker. Het bouwvlak van het toekomstige gebouw wordt iets groter dan dat van de school/peuterspeelzaal die er stond en mede daarom is er een nieuw bestemmingsplan gemaakt voor deze locatie.

Op dit moment ligt het voorontwerp bestemmingsplan Klavertje Drie ter inzage. In het nieuwe bestemmingsplan wordt ruimte gemaakt voor een zorgcentrum. De VVD erkent de noodzaak van zorginstellingen in Pijnacker-Nootdorp, maar wijst de gekozen plek resoluut van de hand. Het is voor de VVD onbestaanbaar dat juist in het oudste deel van Pijnacker, naast de Hervormde Dorpskerk, tussen de authentieke huizen die daar staan, plaats geboden zal worden aan een dergelijke ontwikkeling.

Raadslid Edo Haitsma: "Waar de VVD tandenknaarsend akkoord ging met het mogelijk maken van eventuele bebouwing die maximaal de omvang zou krijgen van de school die er ooit



Op de achtergrond het nieuwe bouwplan: twintig appartementen voor licht dementerenden.



Heel lang stond er een schoolgebouw op deze locatie die nu alweer een aantal jaren 'groen' is.

stond, is het toestaan van nog groter bebouwing op die plek onbespreekbaar."

Daarnaast doet een dergelijk grootschalige bebouwing afbreuk aan de omgeving, maar het gaat ook ten koste van de leefbaarheid. De VVD voorspelt een forse toename in bedrijvigheid en verkeersbewegingen die de komst van een zorginstelling aldaar met zich meebrengt. Dat alles, plus de vele vierkante meters groen dat gekapt moet worden, achter de woningen en de begraafplaats, ma-

ken dat de VVD zich nooit achter deze voorgestelde ontwikkelingen zal scharen. Er zijn volgens de VVD voldoende alternatieven beschikbaar. Het is duidelijk dat de messen worden geslepen.

De hoorzitting is volgende week donderdag 8 september in het Bestuurscentrum aan de Emmastraat. Het is te verwachten dat er vanuit het Koningshof die avond wat 'verkeersbewegingen' zullen ontstaan richting de politieke arena van Pijnacker-Nootdorp...

Archeologisch onderzoek

Inmiddels is er archeologisch onderzoek gedaan op de locatie waar eeuwen geleden een klooster stond. Op de plek is een eeuwenoude waterput gevonden en een groot aantal archeologische voorwerpen.

Komend weekend Biesland Dagen

Op zaterdag 3 en zondag 4 september vindt de elfde editie van Biesland Dagen plaats in de polder van Biesland.

Een uniek stuk groengebied in Delfgauw. Een plek waar mensen komen om te ontspannen en te genieten van al het moois wat er te zien en te beleven is. Het hele jaar rond is dit ge-

bied te bezoeken, maar één keer per jaar in het eerste weekend van september, gebeurt er iets bijzonders in het gebied, dan zijn er namelijk de Biesland Dagen!

Tijdens dit weekend gebeuren er leuke, lekkere en leerzame activiteiten voor jong en oud. Dit jaar is een zeer gevarieerd programma opgesteld: bezoek bijvoorbeeld de streekmarkt of laat u verleiden om mee te doen aan het boerendoepad-spektakel, kom kijken naar de landelijke schapendrijfwedstrijd en geniet van de vele muzikale optredens die op verschillende plekken in het gebied

staan. Voor een uitgebreider programma zie: www.bieslanddagen.nl. Let op: de Noordeindseweg (vanuit Delfgauw) en een deel van de Tweemolentjeskade (vanuit Delft) zijn tijdens het evenement afgesloten voor doorgaand autoverkeer. Deze afsluiting draagt bij aan de veiligheid van onze bezoekers. Excuses voor het ongemak.

Plaats: Polder van Biesland, Noordeindseweg en Bieslandseweg. Wanneer: zaterdag 3 september 2016 van 12.00 tot 17.00 uur en zondag 4 september 2016 van 10.00 en 17.00 uur.



Toepasselijk 'openbaar vervoer'.



Van alles te doen en te beleven tijdens de Biesland Dagen.

Hypotheekadvies nodig?
015 - 3108750

HUIS & HYPOTHEEK
Haal het beste advies in huis.
Kijk op www.huisenhypotheek.nl
of kom langs bij Arjan Collee
Ackershof 28, 2641 DX Pijnacker, tel: 015 - 3698124
Zilveren Zweep 2, 2632 GP Nootdorp, tel: 015 - 3108750

Afvoer verstopt?
SOS
SPRINGER ONTSTOPPINGS SERVICE

24 uur service
www.rioolservice-sos.nl
0900 767 1234

Wat is mijn auto waard?
www.rootsautoservice.nl

Voor al uw: **125 JAAR**
Loodgieterswerk
CV-werk
Dak-, lood en zinkwerk
Onderhoudsabonnementen
Lid van **UNETO-VNI**

ELNO
Koperslager 24,
2631 RK Nootdorp
Tel. 015 3109173
installatietechniek b.v.